

La connexion ENT ARROUZA

Dans cette fiche vous trouverez :

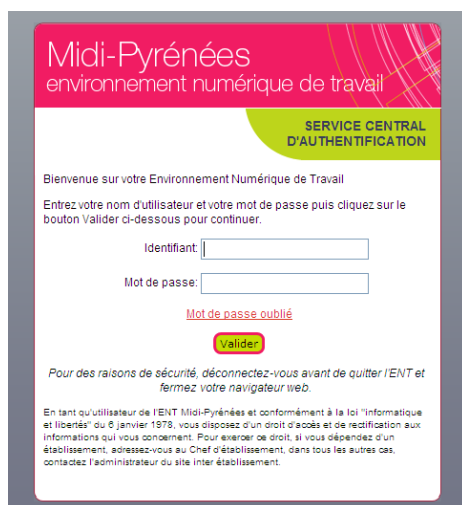
- [La démarche à suivre lors d'une première connexion](#)
- [Comment gérer son mot de passe ?](#)
- [Comment faire si vous avez un problème de connexion ?](#)
- [Comment utiliser le Cahier Texte ?](#)
- [Comment utiliser les services tiers ?](#)
- [Comment utiliser le Porte Document ?](#)

1°) Première connexion

☞ Saisissez l'url suivante : <http://arrouza.entmip.fr/>



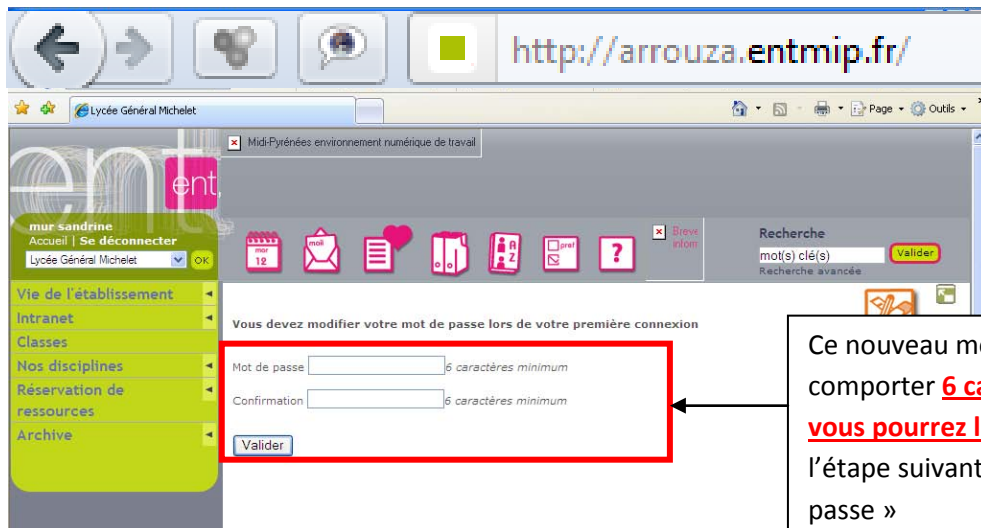
The screenshot shows the homepage of the ENT Arrouza. The header features the 'ent mip' logo on the left, 'Région Midi-Pyrénées' in the center, and 'Lycée Professionnel de l'Arrouza Lourdes' on the right. A search bar is located in the top right corner. The main navigation menu on the left includes 'Se connecter', 'ACCUEIL du LYCEE', 'Actualités-Agenda', and 'Mot du Proviseur'. The main content area displays 'ACCUEIL du LYCEE > Accueil' and a large 'Bienvenue à l'ARROUZA' message.



The screenshot shows the login page of the ENT Arrouza. The header includes 'Midi-Pyrénées environnement numérique de travail' and 'SERVICE CENTRAL D'AUTHENTIFICATION'. The main content area contains the text: 'Bienvenue sur votre Environnement Numérique de Travail. Entrez votre nom d'utilisateur et votre mot de passe puis cliquez sur le bouton Valider ci-dessous pour continuer.' Below this are two input fields: 'Identifiant:' and 'Mot de passe:'. A link for 'Mot de passe oublié' is provided. A 'Valider' button is at the bottom. A security notice at the bottom states: 'Pour des raisons de sécurité, déconnectez-vous avant de quitter l'ENT et fermez votre navigateur web. En tant qu'utilisateur de l'ENT Midi-Pyrénées et conformément à la loi "informatique et libertés" du 6 Janvier 1978, vous disposez d'un droit d'accès et de rectification aux informations qui vous concernent. Pour exercer ce droit, si vous dépendez d'un établissement, adressez-vous au Chef d'établissement, dans tous les autres cas, contactez l'administrateur du site Inter établissement.'

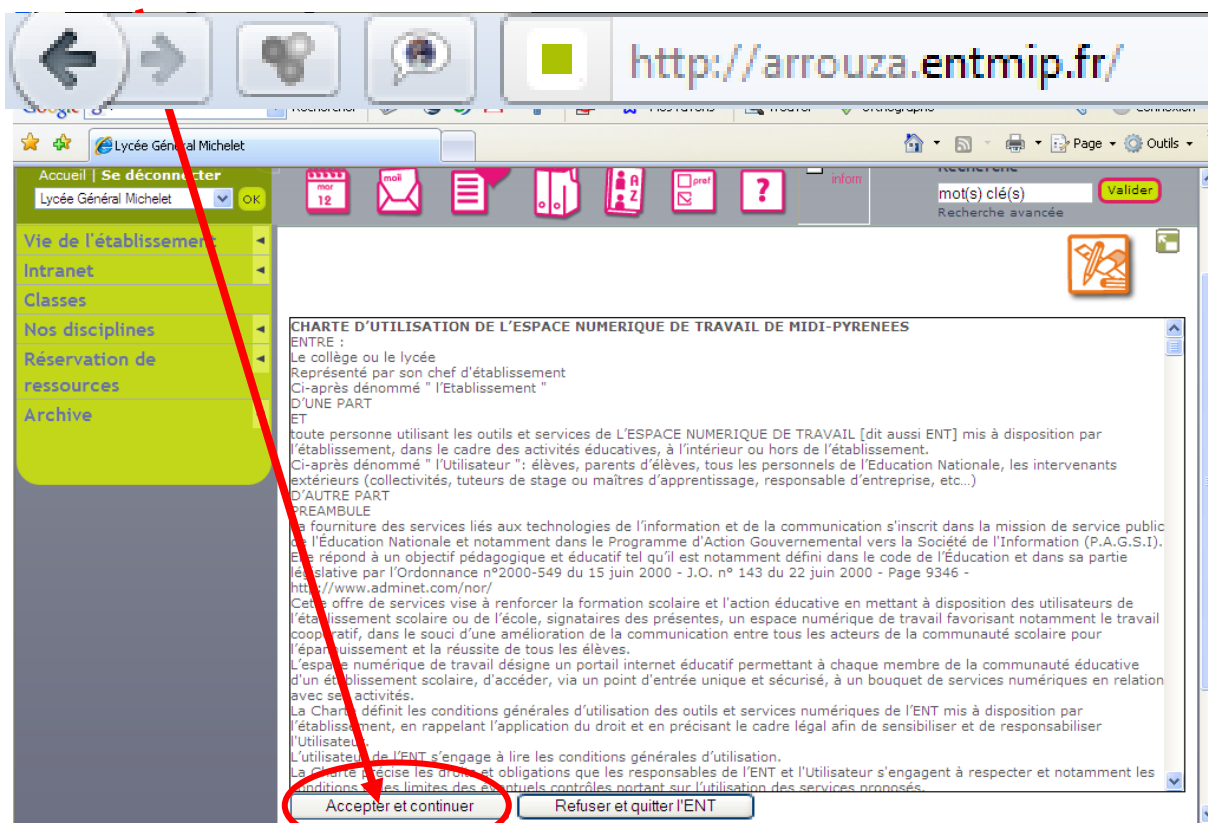
Insérez votre identifiant (**prénom.nom**) et votre mot de passe **utilisés à la connexion de l'ancien ENT**

☞ Lors de la première identification, il vous faut **changer votre mot de passe**



Vous devez ensuite après **lecture de la charte d'utilisation, l'accepter** pour pouvoir accéder aux outils et aux services proposés par l'ENT. Ceci implique de votre part un **respect de la législation** et des services proposés par l'ENT mais **vous protégez** également en tant qu'utilisateur en vous assurant une confidentialité de toutes vos données personnelles. **L'utilisateur de l'ENT a donc des devoirs mais également des droits qu'il convient de bien connaître avant toute utilisation.**

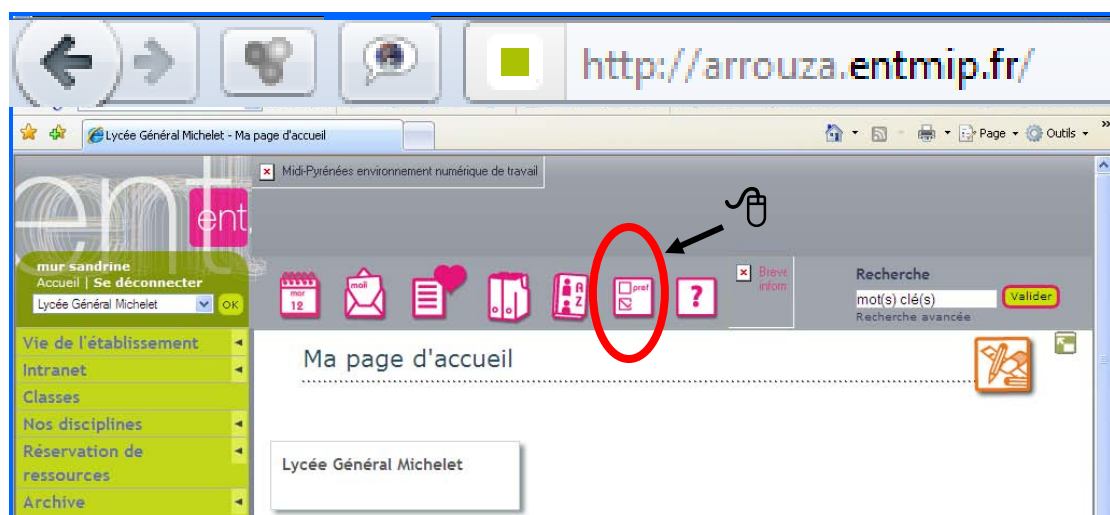
Une fois que vous avez pris connaissance de cette charte d'utilisation **cliquez sur le bouton en bas de l'écran :**



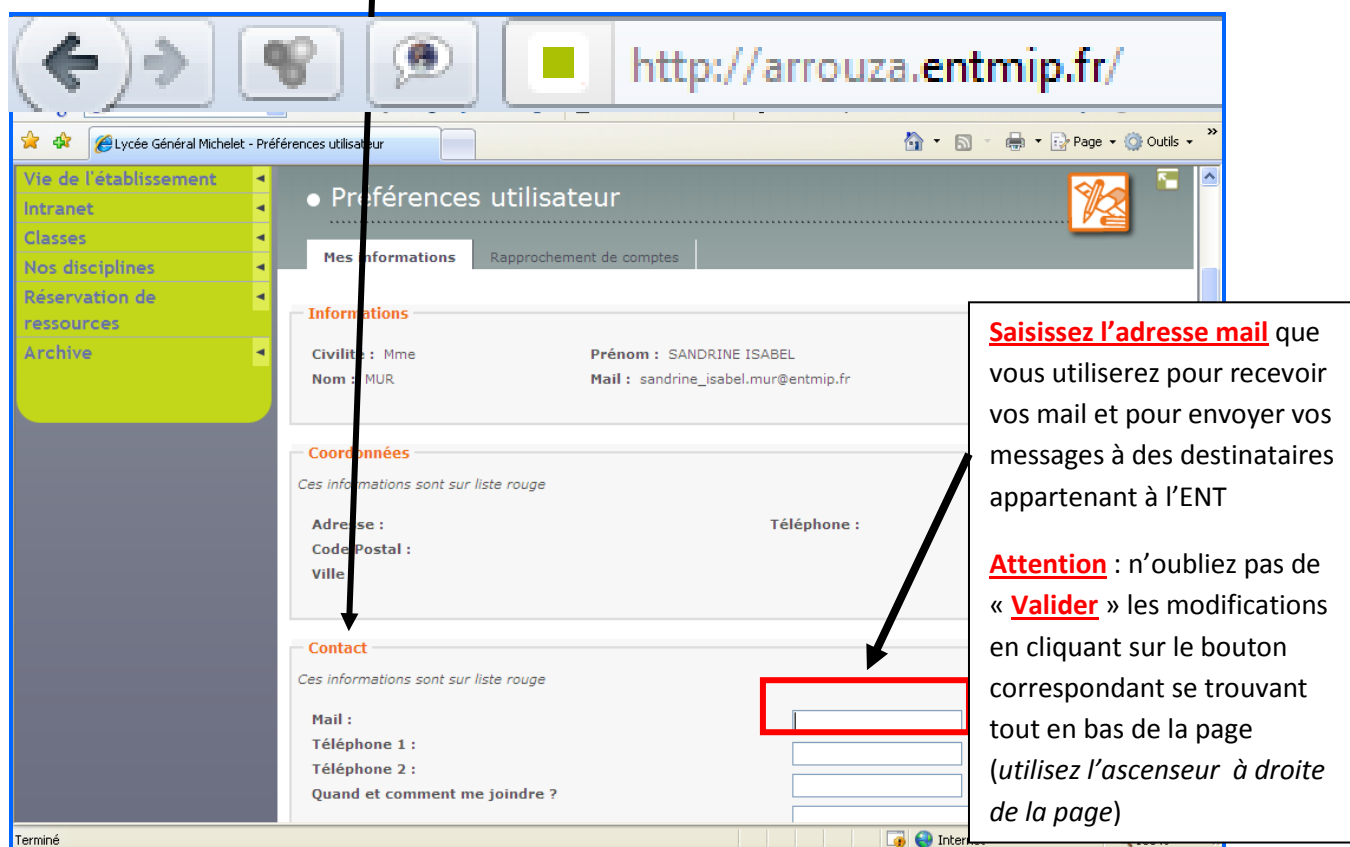
Vous devez ensuite si vous êtes **parent ou personnel de l'établissement**, vérifier que l'ENT connaît votre **adresse e-mail** afin de pouvoir **utiliser les services de la messagerie**.

Les élèves quant à eux ont automatiquement une adresse mail fournie par l'ENT (prenom.nom@entmip.fr) avec laquelle ils peuvent communiquer **uniquement** avec des membres de l'ENT.

Pour cela il vous faut **gérer vos paramètres personnels** en suivant cette démarche :



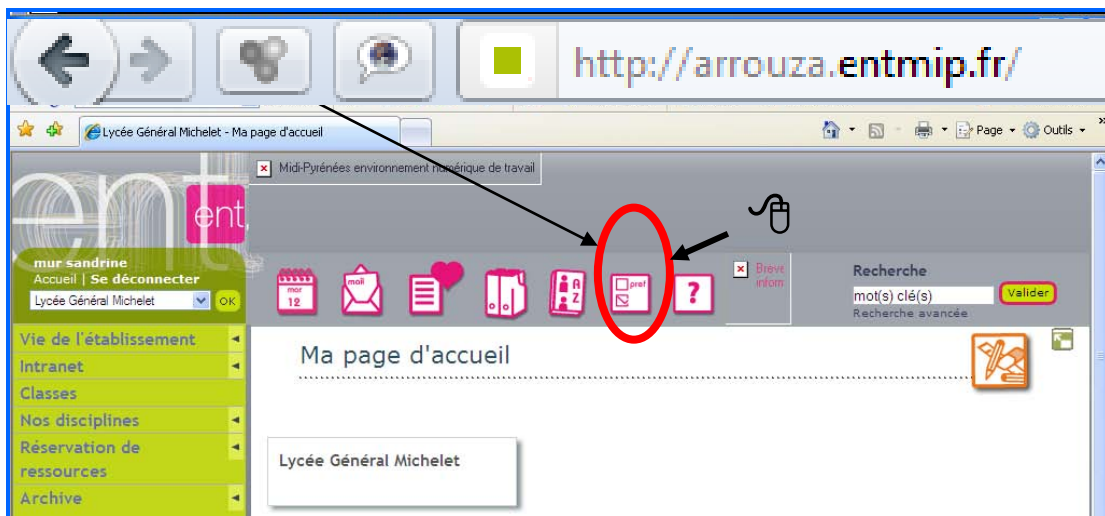
Puis allez dans la rubrique « **Contact** »



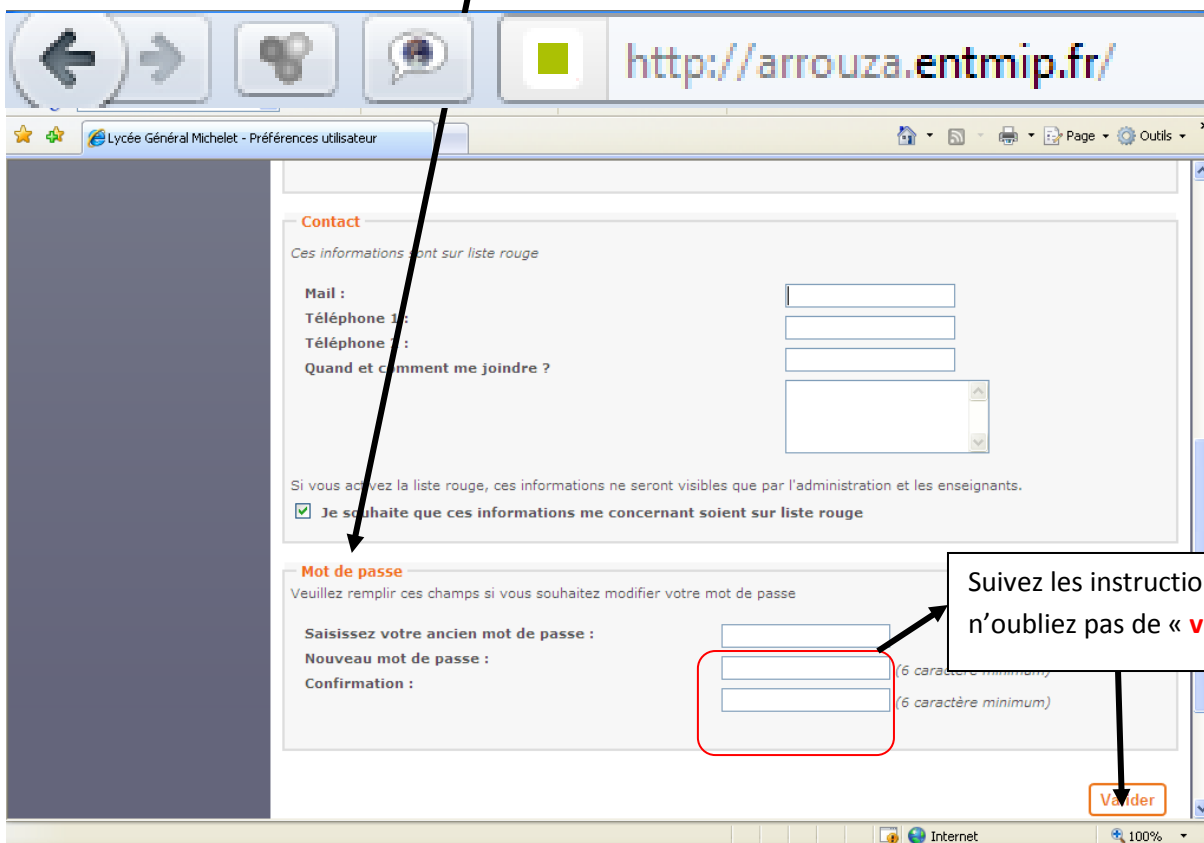
✂ Pour plus de précision consultez la fiche « **Gérer et utiliser sa messagerie ENT** »

2°) Gérer son mot de passe

Vous pouvez à tout moment modifier votre mot de passe de connexion. Pour cela, il vous faut cliquer sur l'onglet « **préférence utilisateur** »



Ensuite allez dans la rubrique « **Mot de passe** »



3°) Un problème de connexion ?

Si vous avez **égaré votre mot de passe** vous pouvez contacter l'administrateur qui vous renverra par mail un nouveau mot de passe. Pour cela, sur l'écran d'authentification, cliquez sur « **Mot de passe oublié** » :

Midi-Pyrénées
environnement numérique de travail

SERVICE CENTRAL
D'AUTHENTIFICATION

Bienvenue sur votre Environnement Numérique de Travail

Entrez votre nom d'utilisateur et votre mot de passe, puis cliquez sur le bouton Valider ci-dessous pour continuer.

Identifiant:

Mot de passe:

Mot de passe oublié

Valider

Pour des raisons de sécurité, déconnectez-vous avant de quitter l'ENT et fermez votre navigateur web.

En tant qu'utilisateur de l'ENT Midi-Pyrénées et conformément à la loi "informatique et libertés" du 6 Janvier 1978, vous disposez d'un droit d'accès et de rectification aux informations qui vous concernent. Pour exercer ce droit, si vous dépendez d'un établissement, adressez-vous au Chef d'établissement, dans tous les autres cas, contactez l'administrateur du site inter établissement.

Puis vous devez renseigner l'espace suivant :

ent

Se connecter

Recherche
mot(s) clé(s) Valider
Recherche avancée

Vie de l'établissement

Merci de renseigner votre identifiant afin de pouvoir réinitialiser votre mot de passe actuel

Identifiant:

Valider

Saisissez votre identifiant
(prénom.nom) et « Valider »

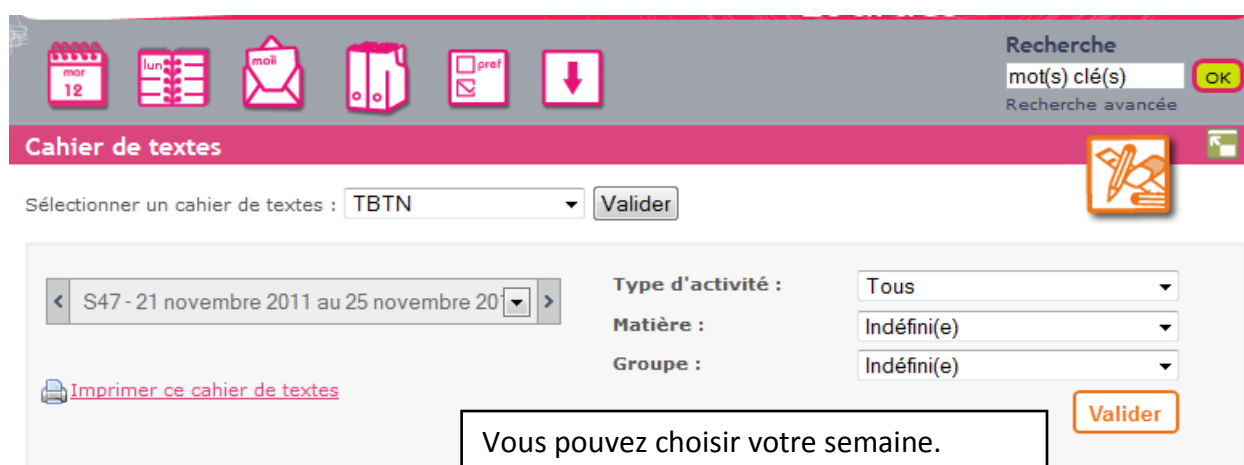
Si malgré cette procédure vous ne parvenez toujours pas à vous connecter prenez directement contact auprès de l'établissement au **05.62.94.73.90**.

Un administrateur de l'ENT essaiera de répondre à votre problème dans les plus brefs délais

4°) Cahier de Texte



Icône du Cahier de Texte



Vous pouvez choisir votre semaine.

Il existe deux types de présentation

- ☞ Liste
- ☞ Emploi du Temps

5°) Services Tiers



Vous trouvez différents services proposés :

- ☞ PRONOTE,
- ☞ PMB (Livres, Revues, ... proposés au CDI)
- ☞ Site TV
- ☞ Universalis en Ligne

6°) Porte-Documents



Permet de faire un stockage de vos données personnelles (clé USB virtuelle)